

社協だより

出あい

ふれあい

語りあい



社会福祉協議会から皆さまへ

世の中は、「百年に一度の大不況」などと言われる、厳しい環境下にあります。皆さまには、ご健勝でお過ごしのことと存じます。

さて、この年度もあと数日を残すのみ（本号の編集時点）で、終わろうとしています。先ずもって、この年度皆さまから賜りましたご支援に、厚くお礼を申し上げます。

お陰をもちまして、各事業また行事など、年度始めの計画どおり全て大過なく終了することができ、またそれに伴う収支も、ほぼ予算どおりに推移いたしております。これ全て皆さまの、ご理解とお力添えの賜であると存じており、重ねてお礼を申し上げます。ただ皆さんのニーズに、どれだけお応えできたかどうか後日、反省・評価（あれば？）の会合をもち、20年度の総括を予定しています。

皆様の地区社協に対するご意見ご要望など、お声をお待ちしています。

【報告】

「身近な自然を体験する県民デー」



11月23日（日）県主唱のこれに合わせ、自治会・婦人会など地区内全ての団体のご協力のもと、総勢560名が海蔵川堤防と河川敷の清掃、また桜の枯れ枝切りなどを実施しました。

初冬の日、移り行く自然を肌で感じながら、作業を通じて住民どうしのコミュニケーションを、より高めて頂きました。

「福祉体験教室」

11月29日（土）社会福祉法人四日市福祉会垂坂山ブルーミングハウスなどグループホームをしている皆さんや、山手中学校福祉委員の生徒さん、海蔵学童保育所の児童、海蔵保育園の園児さんなど、約80名の方々が集まり、「犬のおやつ」作りの福祉

作業体験をしました。また、作業のあいまに、障がいをもつ子どもたちを交えた音楽グループ「ドレミキッズパレット」の皆さんによるピアノとハンドベル演奏を鑑賞しました。交流と理解を深めながら、楽しい一時をもちました。



「福祉講演会」

3月5日(木) 地域内で悪質な詐欺事件が発生したこともあり、全国消費生活相談員協会消費生活相談員の松本久子先生を講師にお招きし、「知って安心 悪徳商法手口と対処法」と題して、福祉講演会を開催しました。ひとり暮らしの高齢者など、約40名の方々が聴講してくださいました。



「地区広報誌 かいぞう 第55号」

3月、A4版8ページで、地区内全世帯に各戸配布しました。今回は『健康』を、主テーマに編集してみました。

花部にインタビュー

Q1、どんな活動をされていますか？

- ・花と緑いっぱい事業運動
- ・街かど花いっぱい運動
- ・堀川菖蒲園の管理と菖蒲まつりの開催

以上3点を中心に、市の街づくり支援グループの指導援助の基に、花と緑に包まれた潤いのある住環境を創造する一助になればと、公園、街路等の施設に花いっぱいを目指しています。

Q2、部員さんの構成と人数

現在部員は16名です。また今年からは連合自治会、婦人会、若生会、社協の他の部や山手中のPTAさん等から除草作業などの応援をいただいております。

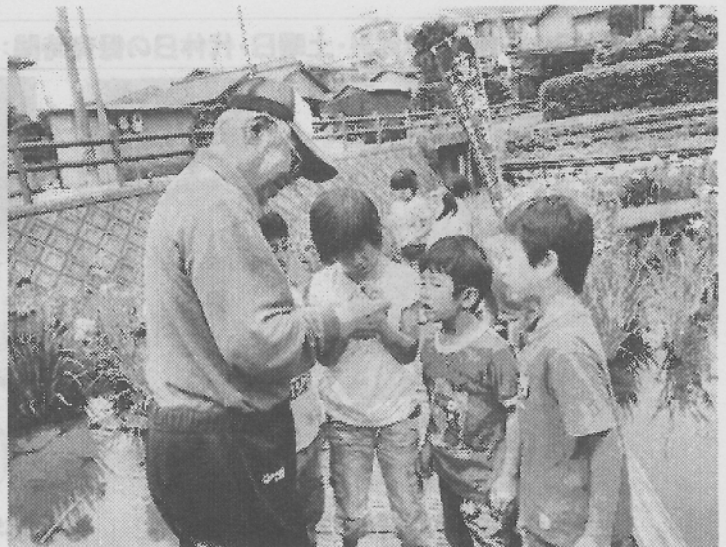
Q3、今後の抱負は何ですか

街かどや公園に花がいっぱい咲いている海蔵地区にすることです。

そして菖蒲の満開が夢の姿です。

ただ現状は、花部員の減少と高齢化等、菖蒲園の維持管理も大変な状況になってきております。

今後とも是非、各団体の皆様のご協力を、この場をお借りして、お願い申し上げます。





海蔵地区社会福祉協議会の委託事業

海蔵学童保育所



～子どもの笑顔と輝きを大切にしています～

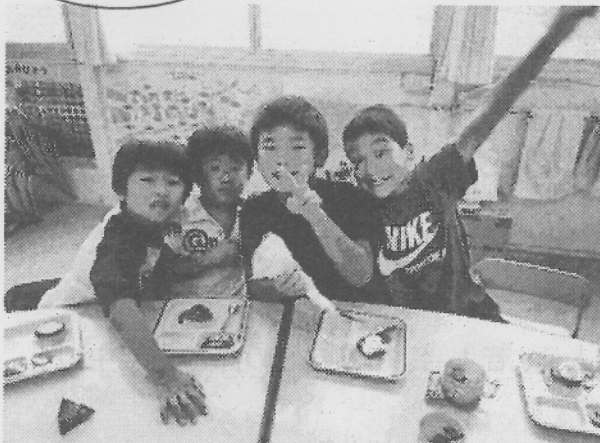
海蔵学童保育所「なかよし」は、昭和45年、四日市市内で第1番目に設立された学童保育所です。ここ数年で、四日市市内の学童保育所の開設数は急増し、現在31箇所に開設されていますが、継続開設期間が10年未満の学童保育所が半数以上で、38年間一度も閉鎖されることなく継続できた学童は海蔵だけです。それは、設立当初からずっと海蔵地区社会福祉協議会の委託事業として運営してきたことが大きいと思います。現代社会では、子どもは家庭、学校、そして地域で育てることが重要だと言われています。まさに海蔵学童保育所は地域の子育て・子育て支援の場であります。

少子化が進む中、海蔵校区の児童数はここ数年増加し続けています。その影響を受け、学童保育所の入所希望者は定員を大幅に上まわっており、4年生以上の児童の利用を認めることができない状態です。そこで現在、第2学童の設立も検討しています。今後も運営委員会と保護者会との連携を密にするとともに、地域のみなさんとのつながりを大切に、地域の宝である子どもの笑顔と輝きを守りながら、充実した楽しい運営をしたいと思っています。

児童数 60名

保育時間：通常保育 放課後～18:30まで

指導員数 7名



おやつタイム：今日のおやつはプリンアラモード
プリンにデコレーションしています。

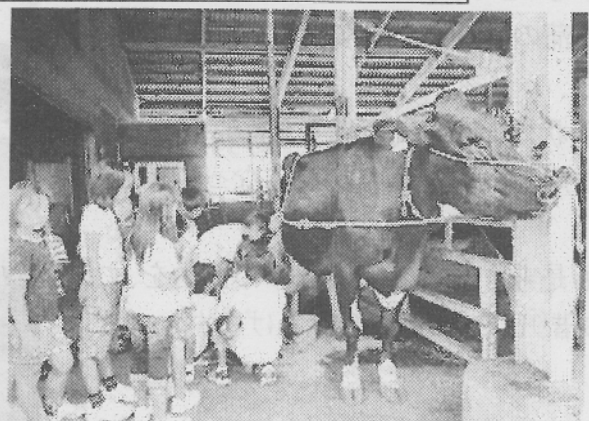


勉強タイム：宿題や絵画制作も工作もするよ
自由時間：ブロック・砂あそび、ボールあそびなど

夏休み・冬休み・春休み・土曜日・代休日の保育時間：一日保育 7:30～18:30まで



園外保育：電車や路線バスや徒歩で市内
の公園、児童館、博物館へ



体験学習：貸し切りバスで、テーマパーク・牧場・山・川
での自然教室・デイキャンプ・工場見学へ