

回覧

かいぞう センターだより



第 9 号
令和 6 年 8 月 5 日

海蔵地区市民センター
TEL 331-3284
FAX 330-0222

海蔵地区ホームページ <http://kaizotiku.org/>

かいぞう地区

市民税・県民税
・森林環境税
(第 2 期)



納期限は
9月2日(月)です

かいぞう・はつらつ健康塾!

- ★日 時 9月16日(月・祝) 10:00~11:00
- ★開催場所 海蔵南公会所
- ★内 容 転倒予防について
- ★対 象 おおむね65歳以上の方
- ★持 ち 物 筆記用具、タオル、マスク、飲み物など各自必要なもの
- ★申 込 み 当日、直接会場へお越しください

参加費：無料
申込み：不要



※自由参加ですので、軽い体操ができる服装でお気軽にお越しください。
※座談会はありません。

【問合せ先】 海蔵在宅介護支援センター TEL 333-9837

みんなでポッチャをやいませんか! はじめての方大歓迎

白いボールを目標に、赤・青のそれぞれ6球のボールを投げたり、転がしたり、他のボールに当たったりして、いかに目標に近づけるかを競う競技です。屋内カーリングですね。

- 1. 主 催 四日市市スポーツ推進委員協議会東部ブロック (羽津地区、海蔵地区、橋北地区)
- 2. 期 日 9月22日(日) 受付 8:30~
開会式 9:00 閉会式 12:00

- 3. 会 場 海蔵小学校体育館 (体育館シューズ等持参下さい)
- 4. 内 容 簡単な講習、試合



- * 当日チームを結成 * 四日市市スポーツ推進委員協議会ポッチャルール適用
- 5. 参加資格 橋北・海蔵・羽津地区在住の方 (小学生以上のみんな) 介護者の参加 可。
- 6. 申 込 み 申込み書は海蔵地区市民センター入口にあります。
参加される方は、参加者記入の上、海蔵地区市民センター内2F団体事務局ポストに
投函下さい。尚、複数参加の場合は、必ず、代表者を決めてください。
- 7. 締 切 日 9月7日(土) 参加費無料
- 8. 問 合 せ 四日市市スポーツ推進委員協議会海蔵地区 野崎 TEL 080-3633-7890



令和6年度 海蔵地区各種団体役員紹介

1年間お世話になります。よろしくお願ひします。

❖ 社会福祉協議会 ❖

【敬称略】

会 長	伊藤 清信	事務局	上野 健一
副会長	加納 哲夫	会 計	野崎 多巳子
	水谷 之彦	監 事	鈴木 優
	石崎 朱美		笹岡 乗子

部 名	部 長
健康推進部	市野 正人
環境部	堀部 美代子
福祉部	平野 貴代美

❖ 事業企画委員会 ❖

会 長	加納 哲夫	書 記	稲垣 祐司
会長代理	矢橋 一郎	会 計	吉田 知生
副会長	三輪 義博	会計監査	伊藤 清信
	渡邊 芳彦		山崎 茂雄



❖ 人権・同和教育推進協議会 ❖

会長兼事務局長	藤岡 満	会計監査	伊藤 吉訓
副会長	佐藤 万州夫		橋本 茂
		鈴木 優	
会 計	藤岡 満		

❖ 堀川菖蒲園花菖蒲育成会 ❖

会 長	西脇 弘高
会 計	奥村 町子
幹 事	蛭川 保雄
	内田 秀
	上野 健一

❖ 青少年育成協議会 ❖

会 長	三輪 義博	書 記	服部 将之
副会長	鈴木 優	監 査	上野 尚子
会 計	増田 淳		水越 貢

❖ 連合若生会 ❖

連合会長	今村 敏明	会計監査	佐久間 照子
副会長	伊藤 初夫		山本 州江
会計幹事	藤田 きよみ		



くすの木サロン 役員紹介

海蔵地区くすの木サロン役員の皆さんです。1年間お世話になります。よろしくお願ひします。

会 長	岡田 正安徹	常任委員	伊藤 綾子
副 会 長	中山 きぬゑ		若林 寿恵子
書 記	飯沼 昌子		伊藤 和子
会 計	中山 伸子		北尾 由利子
会計監査	竹嶋 カヲル		青木 任子
	近藤 千恵子		伊藤 健二
常任委員	岡田 しげ子		須藤 初恵
	加藤 美代子		伊藤 てるみ
	平野 美子		
	吉村 智子		

【敬称略】



再募集

「認知症サポーター養成講座」開催のお知らせ

「認知症サポーター」は、何か特別なことをする人ではありません。認知症について正しく理解し、認知症の方やその家族を温かく見守る「応援者」です。安心できる街づくりと一緒にする「パートナー」になってください。

日 時 8月24日(土) 13:30~15:00
会 場 海蔵地区市民センター2階 小会議室
定 員 15名(申込み先着順)
参加費 無 料
講 師 北地域包括支援センター 職員



内 容 認知症についての理解・症状・支援や、認知症サポーターとしてできる支援の事例DVD鑑賞。

※講座終了後に、アンケート記入のご協力をお願いします。

- 初回受講者全員に認知症サポーターの証である『オレンジ・リング』をお渡しします。
- ※2回目以降の受講者への配布はございませんので、ご了承ください。

【申込み・問合せ先】海蔵地区市民センター TEL 331-3284

=Jアラートの全国一斉情報伝達試験が実施されます=

(1) 試験実施日時
8月28日(水) 11:00ころから数分程度

(2) 試験放送内容

上りチャイム音(♪ピンポンパンポン↑)
「これは、Jアラートのテストです。」×3
「こちらは、こうほうよっかいちです。」
下りチャイム音(♪ピンポンパンポン↓)

※地域住民の皆さんに参加していただく試験ではありません。

- 351-4004(自動電話応答機能)にTELしていただくと放送内容が確認できます。
- 気象状況その他の理由により中止する場合があります。
- 以降の試験は、以下のとおりを予定しております。

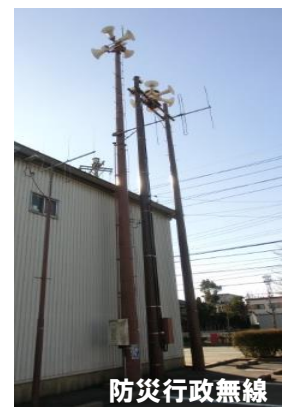
11月20日(水) 11:00

令和7年 2月12日(水) 11:00

【連携対象】市内全域の防災行政無線、テレビ(CTY-L字放送)緊急告知ラジオ(CTY-FM)、四日市市Sアラート、四日市市安全安心防災メール、四日市市ホームページ、X、LINE

【問合せ先】危機管理課 TEL 354-8119

メール kikikanri@city.yokkaichi.mie.jp




あなたのマイナンバーカードの申請をサポートします！

マイナンバーカードと健康保険証との一体化については、令和6年12月2日から現行の健康保険証の新規発行が終了し、マイナ保険証（健康保険証の利用登録をしたマイナンバーカード）を基本とする仕組みに移行されます。

マイナンバーカードの申請の仕方がわからない方やカードの更新時期を迎える方などに、出張によるマイナンバーカードの申請サポートを実施します！

- マイナンバーカード交付申請書の記入のお手伝い、インターネットでの申請のお手伝い、交付申請用の顔写真の撮影、印刷、切り抜き及び貼り付け（無料）、交付申請書送付用封筒（切手不要）のお渡しなど

マイナンバーカード出張申請サポート実施予定表（9月分）

曜日	場所	受付時間
9月 1日（日）	イオン四日市尾平店 【1階東側エスカレーター付近】	10:00～18:00 
7日（土）	アピタ四日市店 【2階休憩スペース （西側エスカレーター付近）】	
8日（日）		
22日（日）		
23日（月・祝）		
14日（土）	イオンタウン四日市泊 【1階中央イベント広場】	
15日（日）	日永カヨー 【1階中央広場】	
28日（土）		
29日（日）		

【問合せ先】 マイナンバーカードサービスセンター TEL 340-8371



富洲原こども園 給食パートを募集しています

- ◇募集職種：給食調理員（給食パート）1名
- ◇業務内容：給食調理、後片付け、調理場清掃など
- ◇勤務場所：富洲原こども園
- ◇時間：月～金 月2～3回 8:30～15:00（労働時間6時間）
- ◇時間給：1060円（通勤距離が片道2km以上の場合、通勤費を別途支給）
- ◇応募方法：応募を希望される方は、園に電話でお問合せください。
- ◇問合せ先：富洲原こども園 末藤（TEL 365-0994）

