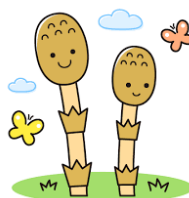


回 覧

# かいそう センターだより



第 23 号  
令和8年3月5日

海蔵地区市民センター  
TEL 331-3284  
FAX 330-0222

海蔵地区ホームページ <http://kaizotiku.org/>

かいそう地区

## 令和8年度のごみ収集日程表が配布されました



令和8年度ごみ収集日程表が広報よっかいち3月上旬号と一緒に配布されました。4月より一年間使用しますので、大切にご利用ください。

### ～ごみ出し三原則を守りましょう～

決められた日の朝8時30分までに  
決められたものを  
決められた場所へ 出しましょう！



再掲載

## 令和8年「第38回 海蔵川桜まつり」 開催中止のお知らせ

海蔵川堤防の桜について、昨年に引き続き危険な木・危険な枝の撤去作業が完了しておらず、安全の確保が困難なため、令和8年「第38回 海蔵川桜まつり」の開催を中止します。

再開を心待ちにされていた皆さまには深くお詫び申し上げますが、来場者の安全を第一に考え、苦渋の決断に至りました。

中止に伴い、本年も仮設トイレや駐車場の設置、交通規制は実施いたしません。

また、堤防敷でのバーベキューも行っていただくことはできません。

現在、海蔵川桜対策協議会が三重県及び四日市市と連携し、安全の確保・桜まつり再開に向けて協議及び対策を継続して進めております。

何卒ご理解とご協力のほどよろしくお願いいたします。

海蔵川桜まつり実行委員会

海蔵地区地域団体事務局

TEL 333-8770

## 海蔵地区市民センターからのお願い



春は就職や進学、転勤に伴う引っ越しのシーズンです。  
住所変更、国民健康保険への加入・喪失などの手続きで、毎年窓口は終日にわたり大変混雑します。特に、休み明けは相当な混雑が見込まれます。  
迅速な処理を心がけていますが、担当課での審査などで長くお待たせする場合があります。手続きにお越しいただく予定の方は、時間に余裕をもってお越しいただきますようお願いいたします。



## 市役所で日曜窓口を開設！

- 場所 四日市市役所 ※地区市民センターは開設しません
- 日時 3月29日（日）8：30～17：15
- 同日開催の近隣市町 桑名市、鈴鹿市、菰野町、亀山市、津市、東員町

階	窓口	取扱業務
1階	市民課 TEL 354-8152	転居届・転入届・転出届等（マイナンバーカードなどを利用する転入・転出は除く）、住民票の写し・戸籍の証明書の交付（広域交付は除く）、印鑑登録・証明書の交付、各種市税証明書の交付、戸籍の届出（出生届・婚姻届など）
	外国人市民向け生活オリエンテーション（生活情報案内） （開設時間 9：00～12：00、13：00～16：00）	
2階	市民税課 TEL 354-8133	原動機付自転車・小型特殊自動車の廃車・名義変更など （四日市市発行のナンバープレートのみ）
3階	保険年金課 TEL 354-8159	国民健康保険・後期高齢者医療の手続き
	介護保険課 TEL 354-8427 354-8190	要介護認定申請の受付、介護保険料の相談・収納など
9階	学校教育課 TEL 354-8250	市立小・中学校の転校、新入学手続きなど
総合 会館 3階	こども手当・医療 給付課 TEL 354-8083	児童手当、子ども医療費助成の手続き

※各窓口では、テレビ電話通訳サービス（16言語）の対応が可能です

## 海蔵地区市民センターに 階段昇降機が設置されました

海蔵地区市民センターの階段に階段昇降機が設置されました。2階への昇り降りが無理なく出来るようになりましたので、会議室や調理室の利用にご活用ください。ご利用の際は職員にお声掛けください。

利用時間・・・平日8：30～17：15



【問合せ先】海蔵地区市民センター TEL 331-3284

納税は、便利で安心な  
口座振替で!!

【問合せ先】収納推進課  
TEL 354-8141  
FAX 354-8309



## 第2回四日市居場所交流会を開催します

四日市市内には、こども食堂、認知症カフェ、高齢者サロン、放課後等デイサービス、就労継続支援事業所、各自助グループ、日本語教室、子育てサークルなど、さまざまな居場所が活動しています。

それらの居場所を運営している人、居場所に参加している人、居場所に興味のある人、どなたでも参加いただける交流会を開催します。

当日は、居場所づくりの担い手によるトークセッション、各居場所の紹介展示、ボードゲーム交流、国際じゃんけん大会など、どなたでも楽しめる内容となっております。ぜひ気軽にご参加ください。

日時：3月20日（金・祝）13：00～15：30  
場所：四日市商工会議所 1階ホール  
参加費：無料（申込不要）



【問合せ先】NPO 法人市民社会研究所 TEL 355-5115  
【担当課】福祉総務課 TEL 337-9520



☆センターにて忘れ物をお預りしています☆

センター内での忘れ物は、発見した時点より3か月保管しています。お申し出がなく保管期限を過ぎたら処分いたします。





## スマホ活用にかかる2つの講座 参加者募集！ (なやプラザ)



「スマホは持っているけど、LINE したことない…」 「ChatGPT ってよく聞くけど、どうやって始めるの？」という初心者向けのスマホ講座を下記のとおり開催します。初めての方も、丁寧に楽しく教えますので、ぜひご参加ください。

講座名	日時	対象
(1)LINE 初心者講座	3月11日(水) 14:00~15:30	市内在住でLINE にまだ慣れていない方
(2)チャット GPT 体験講座	3月25日(水) 14:00~15:30	市内在住でチャット GPT (人工知能を使ったチャットサービス) を体験したい方

【定員】各回12人(先着順) 【参加費】無料

【講師】特定非営利活動法人 愛ママズ IT 倶楽部

【持ち物】現在使用されているアプリをインストールできるスマートフォン、筆記用具

【会場】なやプラザ会議室3 (四日市市蔵町4-17) ※駐車場あり

【申込み】TEL 357-1370

受付時間 9:00~17:00にてお申し込みください。

## 地区市民センターで、 ご家庭の使用済みインクカートリッジを回収しています

(brother、Canon、DELL、EPSON、hp の純正品のみ)



トナーカートリッジは回収対象外です。  
回収箱にはインクカートリッジのみを入れて、  
箱、袋はお持ち帰りください。  
ご協力をお願いいたします。



地区市民センター敷地内は  
**全面禁煙**です

